

Tietopaketti öljylämmityksestä luopujille Lahdessa

Jalo 12.11.2020 & Lähde 17.11.2020

Lahden kaupunki: LVI-Insinööri Juha Lindqvist, Rakennuslupa-arkkitehti Jukka Vesanen,
Ympäristökoordinaattori Aino Kulonen



LAHTI

Valvonta- ja lupaviranomaiset:

- Rakennusvalvonta ohjaa ja tarvittaessa käsittelee lupa-asioita <https://www.lahti.fi/asuminen-ja-ymparisto/tontit-ja-rakentaminen/rakennusvalvonta/>
- Ympäristöviranomainen ohjaa ja valvoo tarvittaessa <https://www.lahti.fi/asuminen-ja-ymparisto/ymparistonsuojelu-ja-valvonta/ymparistovalvonta/>
- Pelastuslaitos ohjaa ja valvoo <https://www.phpela.fi/>
- Turvallisuus ja kemikaalivirasto (Tukes) <https://tukes.fi/documents/5470659/6424402/Kiinteän%20polttoaineen%20lämmityskattiloiden%20turvallisuus/7eca5da3-fb9c-46c7-a1e7-03586057152c>



Rakennusvalvonnan linjaukset öljysäiliön käytöstä poistoon:

TILA:

1. Tilan ilmanvaihdosta huolehtiminen
2. Lattiakaivon tulppaus
3. Pintojen puhdistus

SÄILIÖ:

1. Öljysäiliön puhdistus ja toimittaminen ympäristöviranomaisen ohjein kierrätykseen tai jäteasemalle
 - Poistaminen on ELY:n avustuksen ehto, hyväksyy säiliön/putkiston jättämisen vain, jos kunnalta on tämän hyväksyvä lausunto
2. Käytöstä poistettu maanalainen säiliö on poistettava maasta ja siihen liittyneet putkistotkin on poistettava



– Varmista, että puhdistaja toimittaa puhdistuspöytäkirjakopion pelastuslaitokselle – ja säilytä pöytäkirja säiliön puhdistuksesta / poistamisesta)

Rakennusvalvonnan linjaukset öljysäiliön käytöstä poistoon:

ILMOITUKSET:

1. Ilmoitus pelastuslaitokselle muutoksesta
2. Tilastotietojen päivitys Digi ja väestötietovirastolle (DVV)
 - Ilmoitus tietopalvelusihteerille Sari Airiaiselle
3. Dokumentointi muutoksesta rakennuksen omiin tietoihin



Rakennusvalvonnan lupalinjaukset tiivistettynä:

1. **Rakennuslupahakemus** käyttötarkoituksen muutoksesta, jos tila muuttuu asuintilaksi
 - Yhteys oman alueen lupa-arkkitehtiin, <https://www.lahti.fi/asuminen-ja-ymparisto/tontit-ja-rakentaminen/rakennusvalvonta/>
2. **Toimenpidelupahakemus**, jos lämmitysjärjestelmämuutos edellyttää vesiputkituksia
 - Yhteys Lvi-insinööri Juha Lindqvistiin
3. **Toimenpidelupahakemus** siirryttäessä maalämpöön
 - Yhteys Lvi-insinööri Juha Lindqvistiin
 - Lahden kaupungin ympäristönsuojelumääräykset: <https://www.lahti.fi/tiedostot/111609/>
 - Pohjavesialueet kartalla: <https://kartta.lahti.fi/ims/?layers=Opaskartta&lon=Pohjavesialueet&cp=6762964,26483708&z=8>

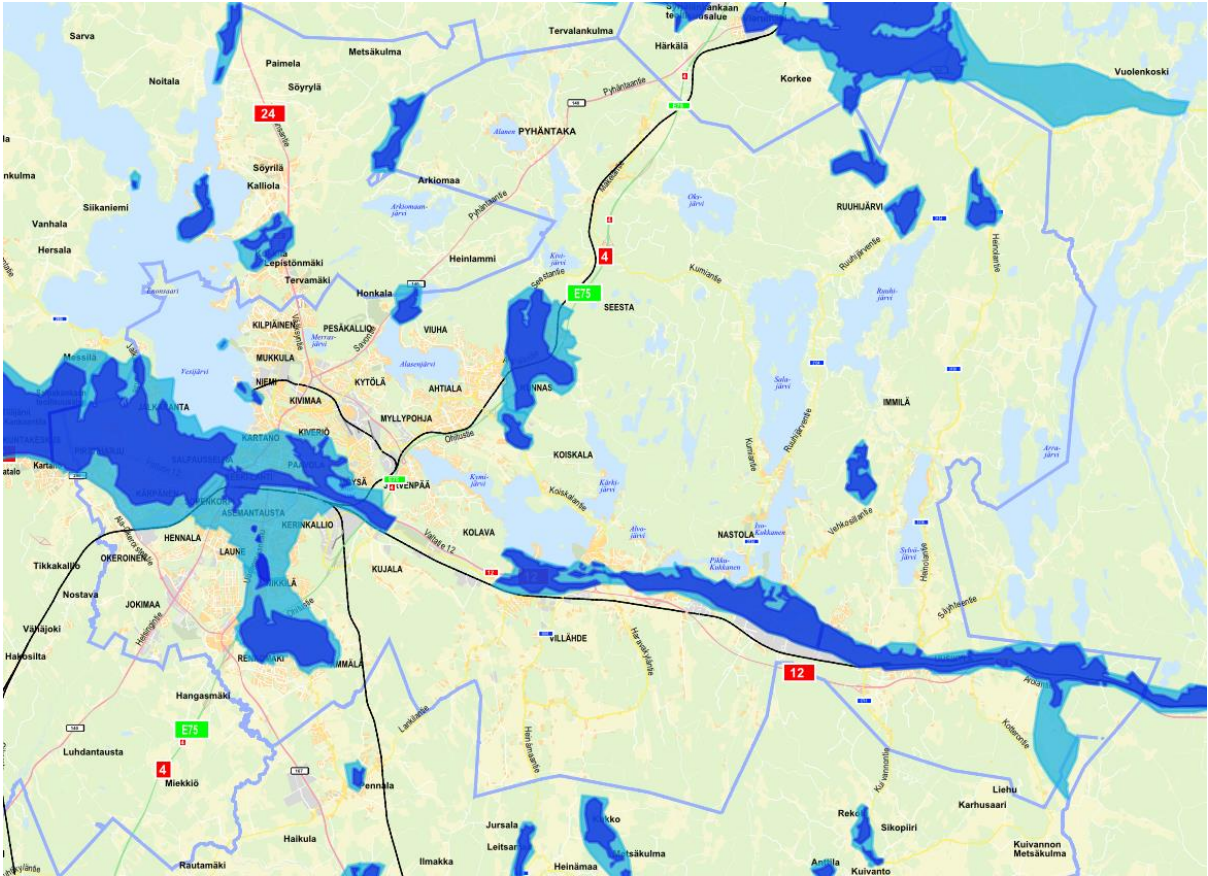


Rakennusvalvonnan linjaukset tiivistettynä:

4. Viranomaisvalvonta ja mahdollinen toimenpidelupahakemus, jos epäily rakennuksen terveydellisistä olosuhteista,
 - Yhteys ympäristöterveystarkastaja Jari Ahoseen
 - <https://www.lahti.fi/asuminen-ja-ymparisto/ymparistoterveys/terveydensuojelu/asumisterveys/>



Lahten pohjavesialuekartta: <https://kartta.lahti.fi/ims>



Rakennusvalvonnan ja lupaviranomaisten yhteystiedot




Rakennusvalvonnan asiakaspalvelu

Käyntiosoite

Askonkatu 2 (BW Tower) 4. krs,
15100 Lahti

 050 398 5362

 asiakaspalvelu.rakennusvalvonta@lahti.fi

 ma-ke klo 9-15, to 10-15, pe klo 9-14

- LVI-insinööri Juha Lindqvist, juha.lindqvist(at)lahti.fi
- Tietopalvelusihteeri Sari Airiainen, sari.airiainen(at)lahti.fi
- Ympäristöterveystarkastaja Jari Ahonen, jari.ahonen(at)lahti.fi



www.energiavalinta.fi

SÄÄSTÄ RAHAA JA ENERGIAA

Energiavalinta auttaa sinua pienentämään kiinteistösi energialaskua ja vähentämään ympäristövaikutuksia.
Aloita valitsemalla kaupunki.

VALITSE KAUPUNKISI

LAHTI

LAPPEENRANTA

forssa
(Tulossa pian)

Eikö kaupunkiasi löydy listalta?





Omakotitalo 85 m², 1 kerros

Villlähteentie 301, Lahti

Käyttää noin 12 000 kWh / 1 080 € ostoenergiaa vuodessa

[Muokkaa rakennuksen lähtötietoja](#)

Vertailuarvo	Tämä rakennus	Vertailuarvo
Sähkötarve	Anna todellinen kulutus vertailaksesi	
Lämmönkulutus	Anna todellinen kulutus vertailaksesi	
Vertaa rakennusta muihin		

Laskelmat perustuvat keskiarvotietoihin. Tarkista rakennuksesi energiankulutus ja muut tiedot linkistä yläpuolella sekä energiaratkaisujen tiedot niiden omilta sivuilta.

Näin voit säästää

 Aurinkolämpö Voit säästää jopa 120 € ja 40 kg CO ₂ e joka vuosi	Katso miten >
 Aurinkosähkö Voit säästää jopa 340 € ja 840 kg CO ₂ e joka vuosi	Katso miten >
 Ilma-vesilämpöpumppu Voit säästää jopa 140 € ja - kg CO ₂ e joka vuosi	Katso miten >
 Kaukolämpö Ratkaisu on jo käytössä rakennuksessa	Katso miten >
 Maalämpöpumppu Voit säästää jopa 320 € ja - kg CO ₂ e joka vuosi	Katso miten >
 Pelletti Voit säästää jopa 280 € ja - kg CO ₂ e joka vuosi	Katso miten >
 Vihreä sähkö Voit säästää jopa 920 kg CO ₂ e joka vuosi	Katso miten >



< Takaisin

Palauta oletusarvot

Laske uudelleen

Pyydä tarjous >

KANNATTAVUUSLASKENNAN TULOKSET ?

INVESTOINNIN TUOTTO

-9
%

ENERGIANSÄÄSTÖ

3 400
kWh/vuosi

ILMASTOPÄÄSTÖ-
SÄÄSTÖT

-
kg CO₂e/vuosi

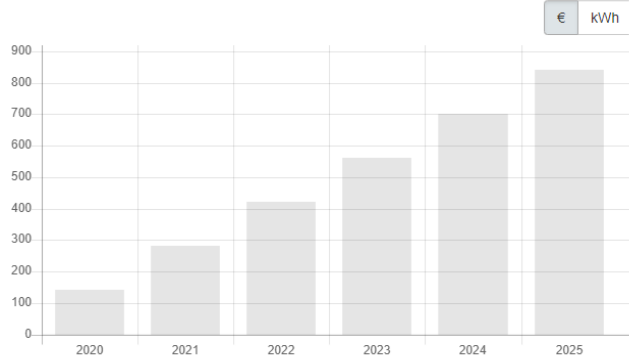
INVESTOINTISI

Investointi ?

6 400 €

! HUOM: jos muutat investointikustannusta uutta oletusarvoa ei enää lasketa muita arvoja muutettaessa.

SÄÄSTÖT YHTEENSÄ



Varmista tarvittavat rakennusluvut ja tiedot kaupunkisi lupaviranomaisilta.

<https://e-asiointi.lahti.fi/ePermit/>

LASKENNAN LÄHTÖTIETOJEN MUOKKAUS

! Oletustiedot perustuvat rakennuksen ja alueen ominaisuuksiin sekä yleisesti käytettyyn teknologiaan. Voit halutessasi muuttaa laskennan lähtötietoja alla olevista valikoista.

Korvattava lämmitysjärjestelmä

Pattereilla lämmitetyt tilat ja lämmin käyttövesi



Kiitos!

Rakennusvalvonta, Ympäristönsuojelu ja Ympäristökehitys



LAHTI