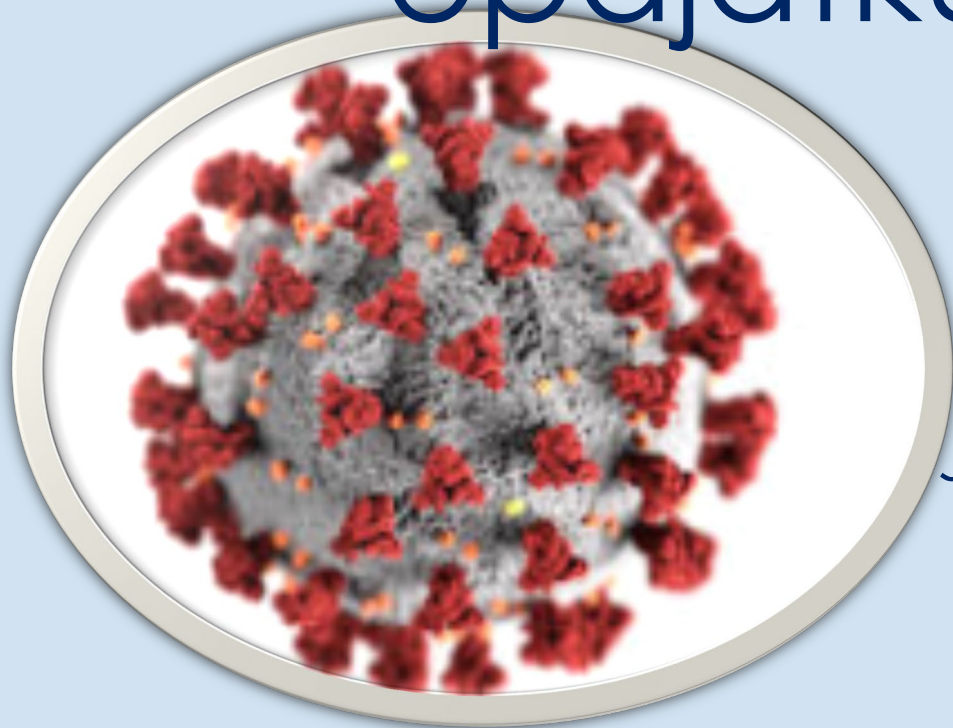


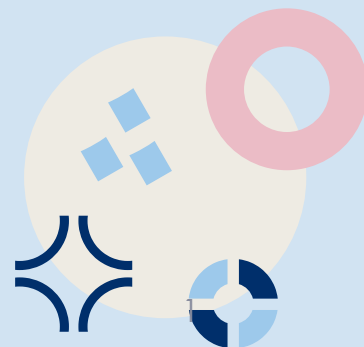
# Tulevaisuuden kortit jaetaan epäjatkuvuuskohdissa



Jussi Eerikäinen

HÄMEEN  
KAUPPAKAMARI 

4.11.2020



# Koronavuosi 2020



## Suhdanteet maailmalla

**Kansainvälisessä taloudessa alasuuntaisia riskejä**  
Maailmantalouden palautuminen jatkuu ensi vuonna, mutta eroja löytyy. Kiina näyttää palautuvan verraten nopeasti kevään shokista. Yhdysvalloissa talvesta näyttää tulevan vaikea viruksen yhä leivessä. Maan presidentivaalit ovat myös ratkaisevat sen suhteen, kuinka virus saadaan kuriin. Euroopassa riesana on toinen aalto. Erot maiden välillä ovat kasvamassa, sillä Etelä-Eurooppa kärsii paljon matkailun romahtamisesta.

Massiivinen raha- ja finanssipoliittinen elvytys on toiminut kriisin torjunnassa, mutta etenkin Yhdysvalloissa avun jatkaminen on kriittistä talouden palautumisen kannalta. Globaalien teollisuuden elpyminen on jatkunut, mutta palvelualojen veto on yhä varsin heikkoa.

Ostöpäälliköiden indeksi, USA



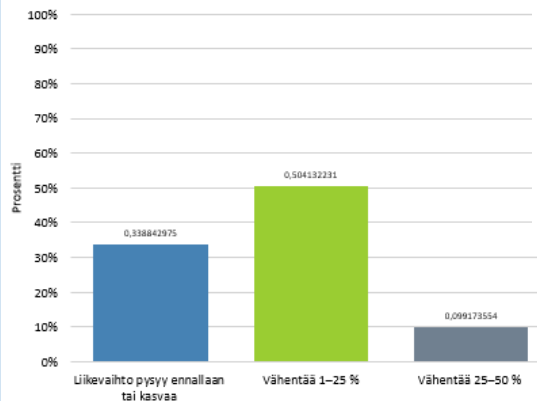
Talouden Ilmapiiiri-indikaattori, EU-maat



Euron dollarikurssi

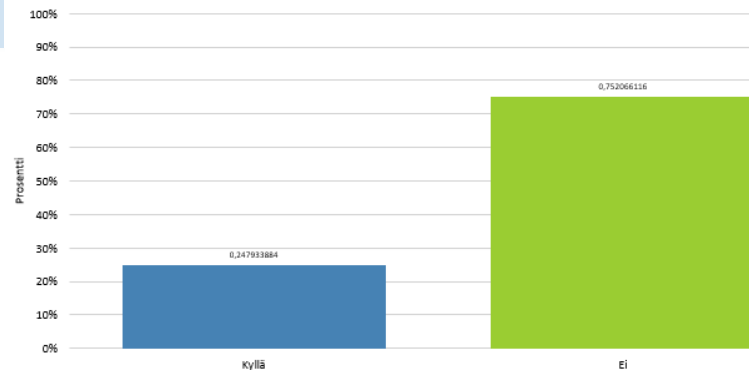


## Odotatko koronavirusepidemian vaikuttavasti negatiivisesti seuraavan 2 kuukauden aikana



KAUPPAKAMARI

## Onko yrityksesi konkurssin riski noussut merkittävästi koronavirusepidemian takia?



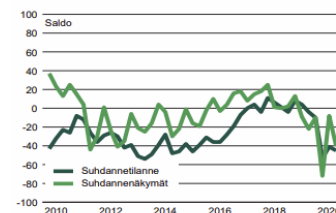
## Suhdannebarometri

### Häme

- Suhdannearvot kääntyivät syksyllä voimistuneen koronan myötä laskuun
- Tuotanto väheni heinä-syyskuussa ja henkilökuntaa jouduttiin vähentämään
- Kysyntä on vaimeaa yli puolella kyselyvastaajista ja tuotanto supistunee hivener loppuvuodesta
- Suhdannenäkymät notkahtivat syksyllä uudelleen, saldoluku lokakuussa -40

Elinkeinoelämän keskusliitto

### Suhdanteet



Hämeen yritysten suhdannearvot kääntyivät laskuun syksyn 2020 myötä. Tämänhetkistä suhdannetilannetta kuvaava saldoluku oli lokakuussa -45, kun saldoluku oli heinäkuussa -41.

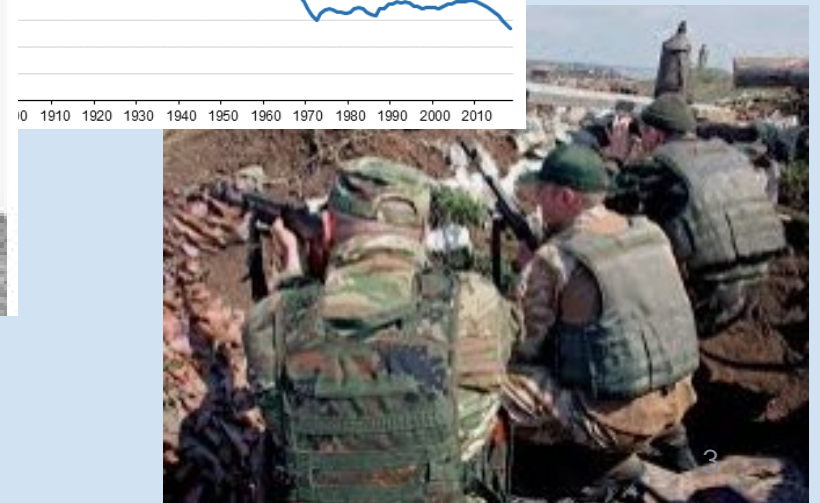
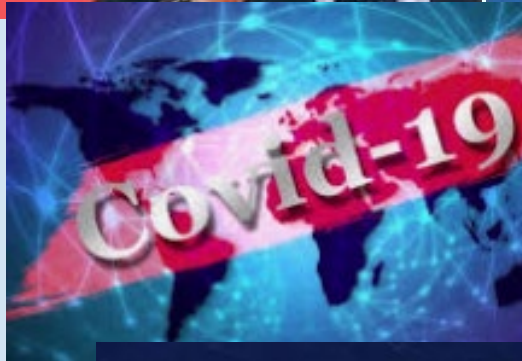
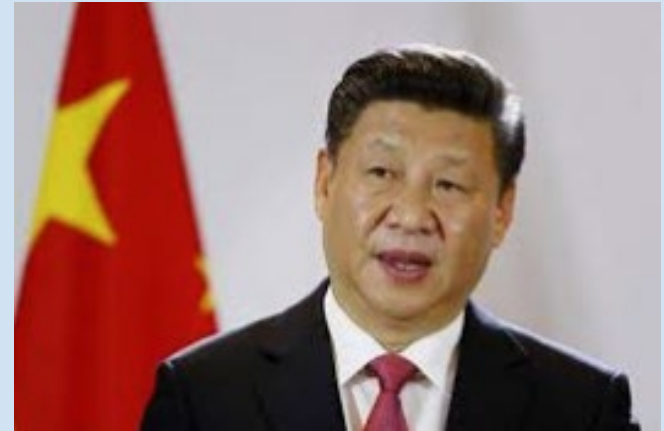
Suhdannenäkymät toipuivat kesällä, mutta syksyllä odotukset heikkenivät uudelleen. Lähikuukausien suhdanneodotuksien saldoluku oli lokakuussa -40, kun se oli heinäkuussa -8. Puolet vastaajista arvioi suhdanteiden pysyvän muuttumattomina lähikuukausina, hiipumista ennakoitiin 45 % vastaajista ja 5 % odotti kohentumista. Hämeen yritysten suhdannearvot vastaavat hyvin koko maan keskiarvoa.

Tuotanto- ja myyntimäärät supistuivat syksyllä, joskin hieman vähemmän kuin kevätkesällä. Tuotannon ennakoitiin laskevan myös loppuvuoden aikana. Henkilökunnan määrä pienentyi hieman heinä-syyskuussa ja samansuuntainen kehitys jatkunee loppuvuoden ajanakin.

Heikko kysyntä oli lokakuussa ongelmana peräti 60 %:lla vastaajista (heinäkuussa 58 %). Samaan aikaan ammattitaitoisesta työvoimasta oli pulaa 19 %:lla alasta (heinäkuussa 12 %).

Myyntihintojen kehitys on ollut syksyn aikana vaimeaa, mutta kustannukset ovat nousseet samaan aikaan hivener. Kannattavuus on hiipunut vuodentakaiseen verrattuna.

# Maailma muutoksessa



# Menestyjät Päijät-Hämeessä



HÄMEEN  
KAUPPAKAMARI 



# Mahdollistajat

LAHTI –  
EUROOPAN  
YMPÄRISTÖ-  
PÄÄKAUPUNKI 2021

 **LUT**  
University

 **LAB University of Applied Sciences**



**Kansainvälinen  
osaaja -päivä**  
9.-13.1.2020

**HÄMILIN  
KAUPPAKAMARI**

4.11.2020

# Support your local!

Yhteistyökumppani voi olla seinän takana

HÄMEEN  
KAUPPAKAMARI 

4.11.2020

